



## Durch Sie wird AIBO einmalig

Die künstliche Intelligenz wird durch AIBOs **Sensoren** hervorgebracht. AIBO kann sehen und reagiert, wenn er angesprochen oder gestreichelt wird und wenn Sie mit ihm spielen. AIBOs **Persönlichkeit** und **Stimmung** hängen von der **Beziehung** ab, die er zu Ihnen und seiner Umgebung aufbaut.

AIBO verlangt ständige Aufmerksamkeit. Er kann ein angenehmes Familienmitglied werden, das sich freut, wenn es unterhalten und verwöhnt wird.

### AIBO-Ware\* • Ändert AIBOs Bewusstsein und Gedächtnis

Mit einem **austauschbaren Memory Stick** können Sie eine Vielzahl unabhängiger oder PC-gesteuerter Anwendungen nutzen. Je nach Memory Stick **entwickelt** sich AIBO ganz **anders**.

Mit der Software **AIBO Life 2**\*\* kann AIBO



vom **Kleinkind** zum Erwachsenen aufgezogen werden und entwickelt im Laufe mehrerer Monate eine eigene **Persönlichkeit**. Wie schnell er **lernt**, hängt nur von Ihnen ab.

Alternativ kann **Hello AIBO!** ihn direkt in einen **Erwachsenen** verwandeln, der kommunizieren, gehen und Sie unterhalten kann. Auch wenn er erwachsen ist, kann AIBO lernen und sich an seine Umgebung anpassen und wird so zu einem **einmaligen Gefährten**.

\*AIBO-Ware Memory Sticks TM (separat erhältlich) sind notwendig, um verschiedene AIBO Fähigkeiten zu erleben.

\*\* AIBO Life 2 ist nur auf Englisch erhältlich.



Das Forum mit den neuesten Informationen und kostenloser Software und Handyt nen zum Herunterladen finden Sie unter:

[www.eu.aibo.com/clubaibo](http://www.eu.aibo.com/clubaibo)



Eine Bestellung aufgeben? Mehr Infos gibt s im Gesch ft.  
Oder auf unserer Website oder telefonisch unter:

[www.eu.aibo.com](http://www.eu.aibo.com)  
+49 (0) 699 5086 319



Roboter mit k nstlicher Intelligenz

go create

**SONY**

Sony, AIBO, Memory Stick und die dazugeh rigen Logos sind eingetragene Marken der Sony Corporation, Japan. Irrt mer und technische nderungen vorbehalten. Sony haftet nicht f r etwaige Fehler oder Ungenauigkeiten in dieser Brosch re.  
Sony Entertainment Robot Europe, ein Unternehmen von Sony Service Centre (Europe) S.A., 100 Rue de la Fus e, B-1130 Br ssel, Belgien.  
(C) 2002 Sony Entertainment Robot Europe, November 2002.

# AIBO

## Schon 'nen Roboter getroffen?



Roboter mit künstlicher Intelligenz

go create

**SONY**



## AIBO • Die Idee, einen intelligenten Gefährten zu schaffen

AIBO basiert auf Sonys ehrgeizigem Projekt, intelligente Gefährten für die Unterhaltung von Menschen zu schaffen. Um dies zu erreichen, hat Sony Spitzentechnologien mit **künstlicher Intelligenz** kombiniert. Diese Technologien, die ein hohes Maß an **Kommunikation** und Interaktion mit Menschen ermöglichen, haben einen unabhängigen Roboter hervorgebracht, der in der Lage ist, bestimmte **Gefühle zum Ausdruck zu bringen**.

## Künstliche Intelligenz für wahre Freundschaft

INTERAKTIV	AIBO kann Berührungen sowie optische und akustische Reize in seiner Umgebung wahrnehmen und darauf reagieren.
ZELBSTSTÄNDIGEN	AIBO trifft selbst Entscheidungen, die von seiner Stimmung und seinen Erfahrungen abhängen.
LERNFÄHIG	In seinem Gedächtnis speichert AIBO Erfahrungen und lernt von seiner Umgebung.
EMOTIONAL	AIBO kann seine Gefühle durch gewisse Körpersprache ausdrücken. So entsteht eine enge Beziehung.

## ERS-210A • Ein bezaubernder Gefährte

Mit seinem **Charme** und Einfallsreichtum wird der ERS-210A schnell zu einem liebenswerten Gefährten und Unterhalter.

Dank seines **Gesichtsausdruck** durch und seiner Körpersprache wird es ganz normal, mit AIBO zu kommunizieren und seine **Gefühle** zu verstehen.

Durch seine künstliche Intelligenz passt sich AIBO mühelos an Ihren **Lebensstil** an. Er will nur manchmal unter dem Kinn gekrault oder gestreichelt werden.

Wenn AIBO sich gut benimmt, sollten Sie ihn mit seinem Lieblingsball belohnen. AIBO **reagiert mit Freude**: er blinkt mit seinen grünen Lichtern, die anzeigen, dass er glücklich ist, und wedelt energisch mit dem Schwanz.



## Berührung

Loben und verwöhnen Sie Ihren AIBO, indem Sie seinen Rücken, seinen Kopf, sein Kinn oder seine Pfoten streicheln.



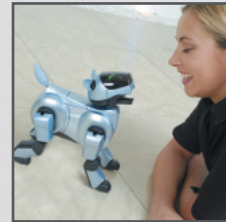
## Kamera läuft

AIBO ist ein neugieriger Geselle, immer auf der Suche nach seinem Herrchen oder seinem rosa Ball.



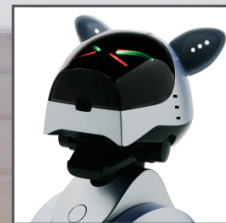
## Freche Schnauze

Wenn er den Mund aufmacht, kann AIBO Sie nachahmen, sprechen und sein Erstaunen ausdrücken.



## Gefühlsbetont

Glücklich, frustriert, aufgeregt – das sind nur einige der Gefühle, die AIBO mit seinen intelligenten farbigen LEDs anzeigen kann.



## Ganz Ohr

Wenn AIBO angesprochen wird, wackelt er mit den Ohren und zeigt so, dass er verstanden hat.





## ERS-220A • Robotercharme

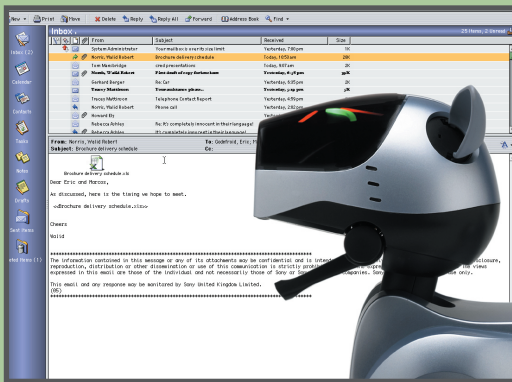
Der ERS-220A mit einem alternativen Design und anderen Kommunikationsfunktionen gibt AIBO eine ganz neue interessante Dimension.

✚ Mit zusätzlichen LEDs und Sensoren auf dem Kopf und Rücken werden Gefühle und Verhalten hier durch einen noch **mehr technologischen** Ansatz dargestellt.

✚ Mit AIBO Messenger\*\* zeigt AIBO an, wenn eine E-Mail eingegangen ist und liest diese dann laut vor, das Ganze untermauert von unterhaltsamer Körpersprache.



### PC Anwendungen\*



Mit Funknetzwerktechnologie, die für ERS-210A und ERS-220A erhältlich ist, können PC-Anwendungen genutzt werden.

✚ Mit **AIBO Navigator 2\*\*** kann AIBO ferngesteuert werden, während er über seine Kamera und seine Mikrofone in Real time auf den PC berichtet, was er sieht und hört.

✚ Mit **AIBO Messenger\*\*** zeigt AIBO an, wenn eine E-Mail eingegangen ist und liest diese dann laut vor, das Ganze untermauert von unterhaltsamer Körpersprache.

\*Wireless LAN Karten (separat erhältlich) für AIBO und PC sind notwendig, um PC Applikationen zu nutzen. Dieses Produkt ist nicht kompatibel mit MAC OS.

\*\* PC Anwendungen sind nur auf Englisch erhältlich.

